



Porte semi-isotherme industrielle

Double vantaux

UTILISATION

Pour la réalisation d'entrepôts frigorifiques, de locaux conditionnés, de cuisines centrales destinés à la fabrication, au conditionnement, au stockage et à la distribution de denrées alimentaires. (T+10°C)

DESCRIPTION

Vantail

- Épaisseur 40 mm
- Parements tôle acier prélaqué 60/100
- Bacs symétriques
- Coloris blanc RAL 9010, laque polyester 25 μ (1)
- Âme isolante en mousse de polyuréthane injecté sous presse (2)
- Ouverture tirante droite ou gauche

Huisserie

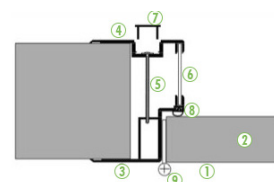
- Aluminium en 2 parties (3-4), poudrage polyester 60 μ RAL 7001 ou 9010
- Assemblage par vis autoperceuses non fournies (5)
- Habillage du passage en plaque polyrène 30/10 (6) pour épaisseur du panneau supérieure à 60 mm
- Épaisseur du panneau de 60 mm à 130 mm
- Profilé de finition cache-vis (7)

Ferrage

- Joint clipsé (8)
- Serrure à barillet européen ou fermeture L/O
- Béquilles et rosaces Inox
- Charnières inox (9)
- Gâche Inox emboutie facilement nettoyable

CARACTÉRISTIQUES

Passage libre		Découpe panneaux		Extérieur huisserie	
Largeur mm	Hauteur mm	Largeur mm	Hauteur mm	Largeur mm	Hauteur mm
1206	2033	1292	2076	1442	2108
1406	2033	1492	2076	1642	2108
1606	2033	1692	2076	1842	2108
1808	2033	1892	2076	2042	2108
2006	2033	2092	2076	2242	2108



OPTIONS

- Oculus métacrylate double vitrage 370x680
- Oculus 33/2 EPDM gris circulaire 500 mm
- Fermeture L/O
- Ferme-porte à bras à compas
- Ferme-porte à bras à glissière
- Protection basse inox ou PVC
- Joint racleur
- Montage en tunnel sur maçonnerie
- Huisserie inox en 3 parties

PORTES DE SERVICE



services
Plasteurop

PSO DV

PRINCIPAUX ÉQUIPEMENTS OPTIONNELS

- Oculus métacrylate double vitrage 370 x 680



- Vitrage 33/2 EPDM gris circulaire 500 mm



- Fermeture L/O



- Joint racleur



- Protection basse Inox ou PVC



- Ferme-porte à bras à glissière



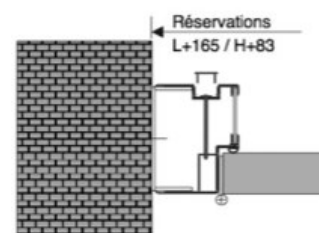
- Ferme-porte à bras à compas■



- Crémone encastrée■



- Montage sur maçonnerie■



- Huisserie Inox en 3 parties■

